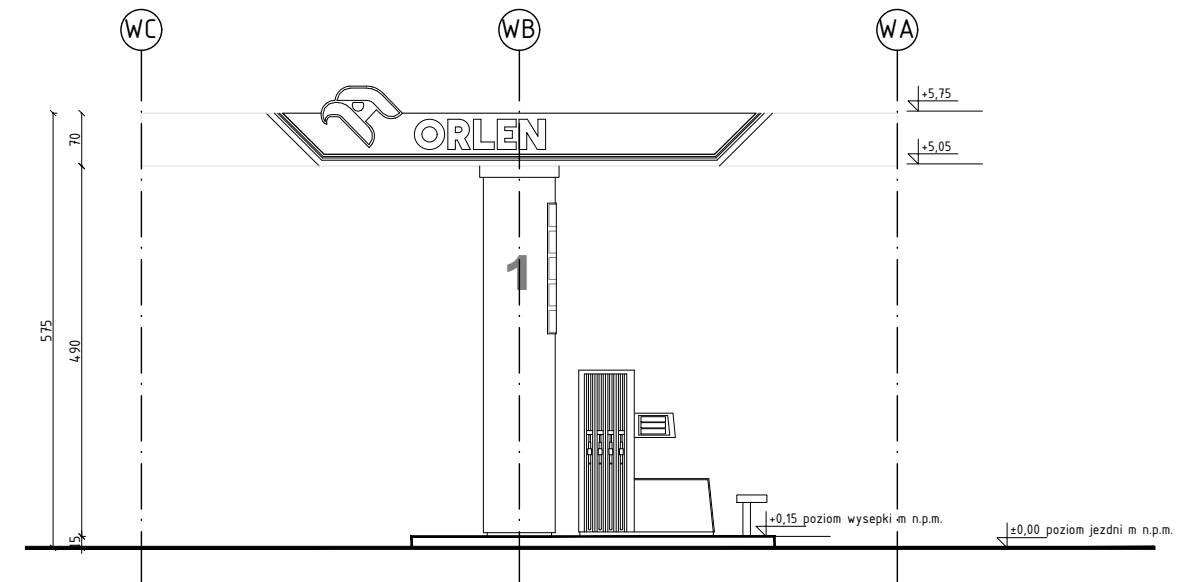
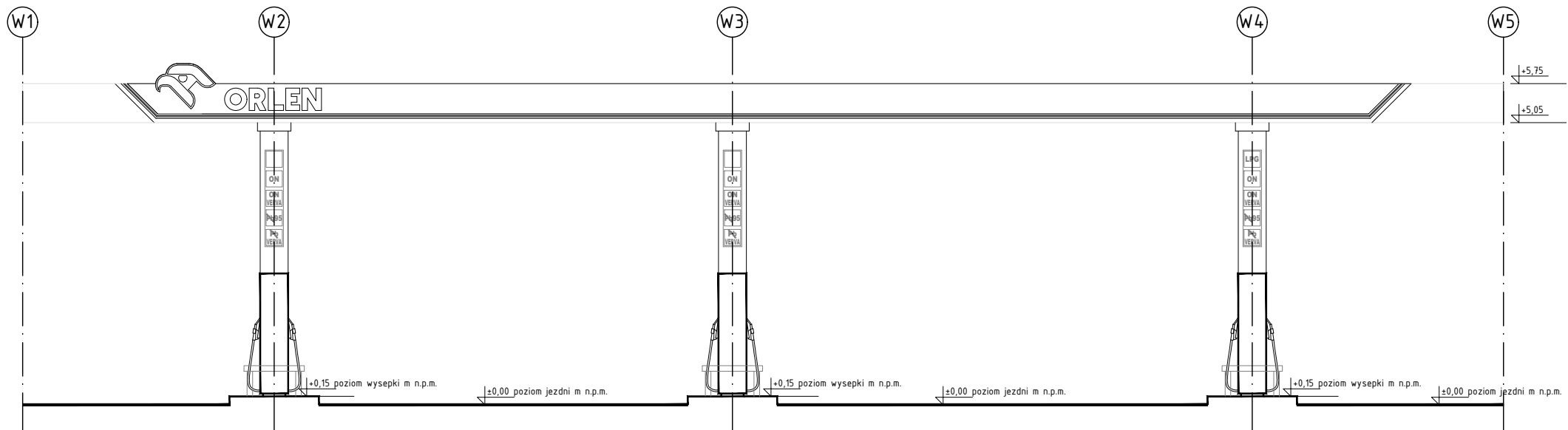


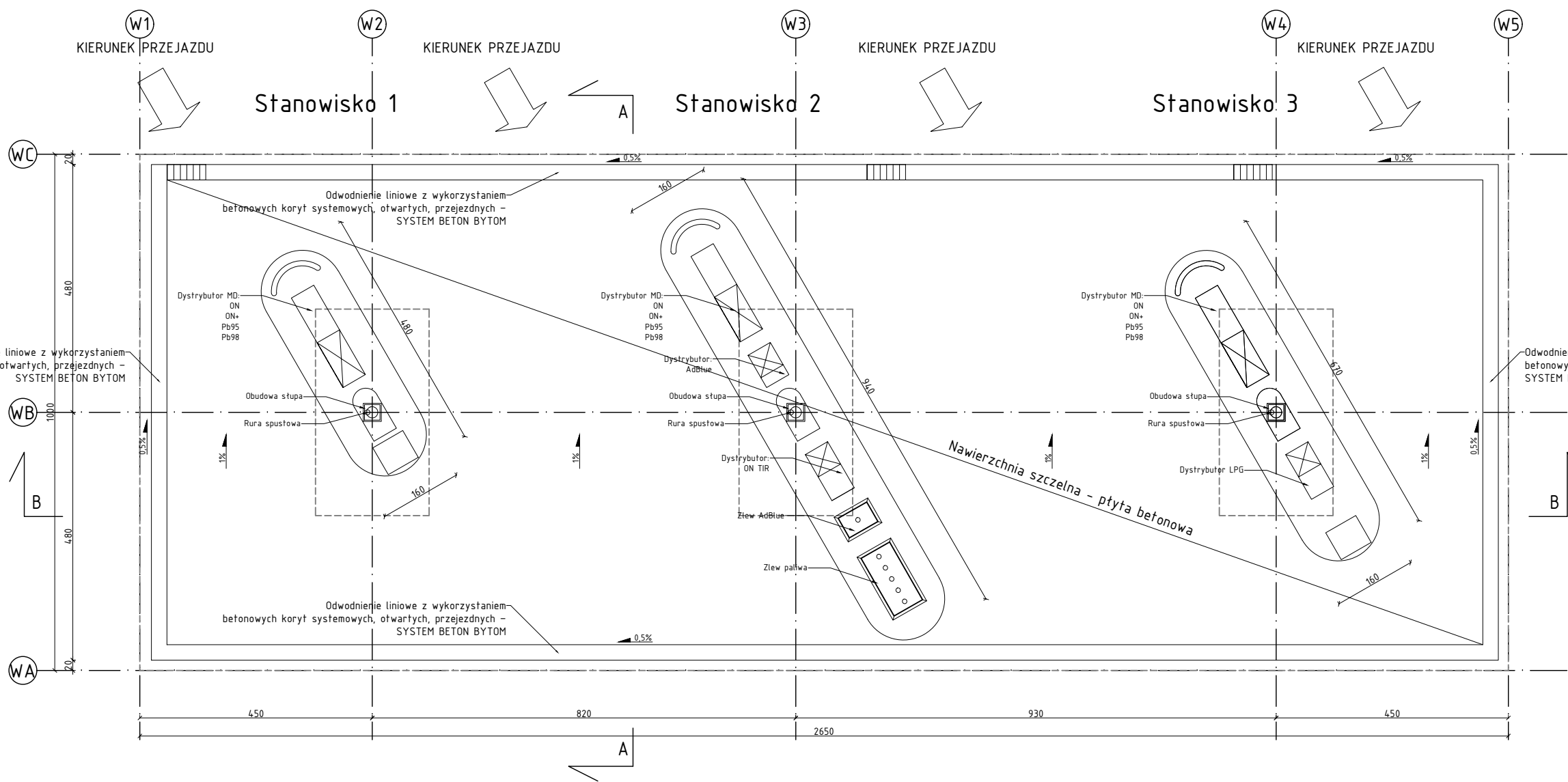
ELEWACJA POŁUDNIOWA STANOWISK TANKOWANIA – WYSEPKA NR 2-3



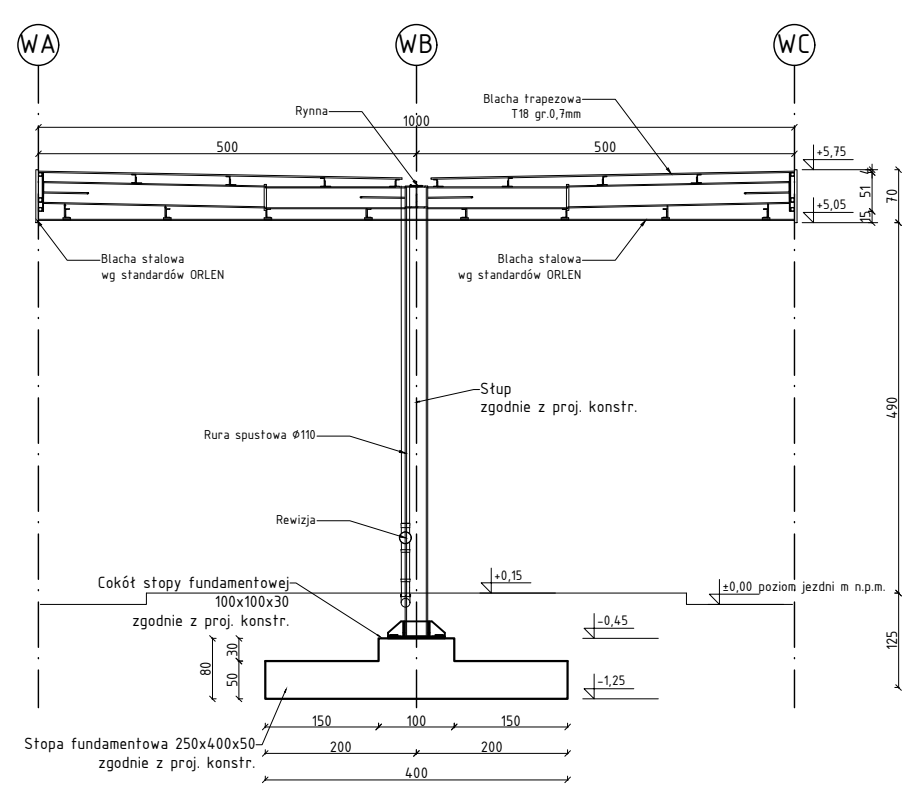
ELEWACJA WSCHODNIA STANOWISK TANKOWANIA



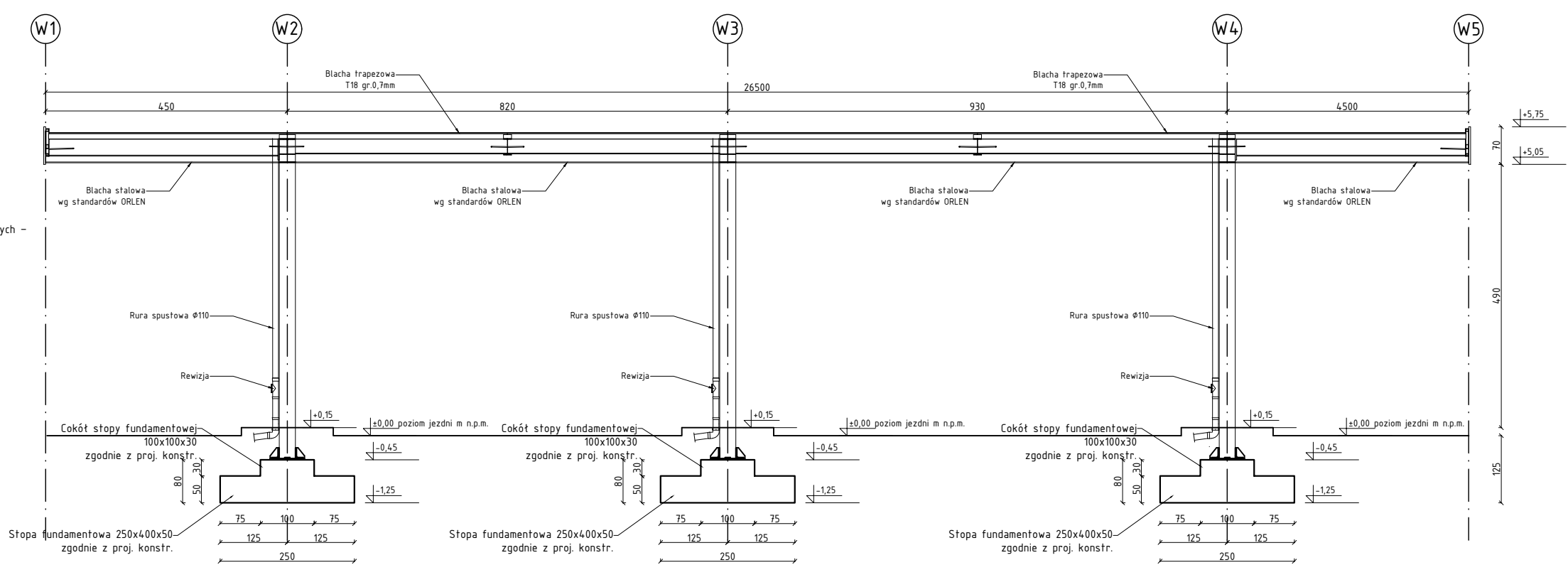
RZUT PARTERU



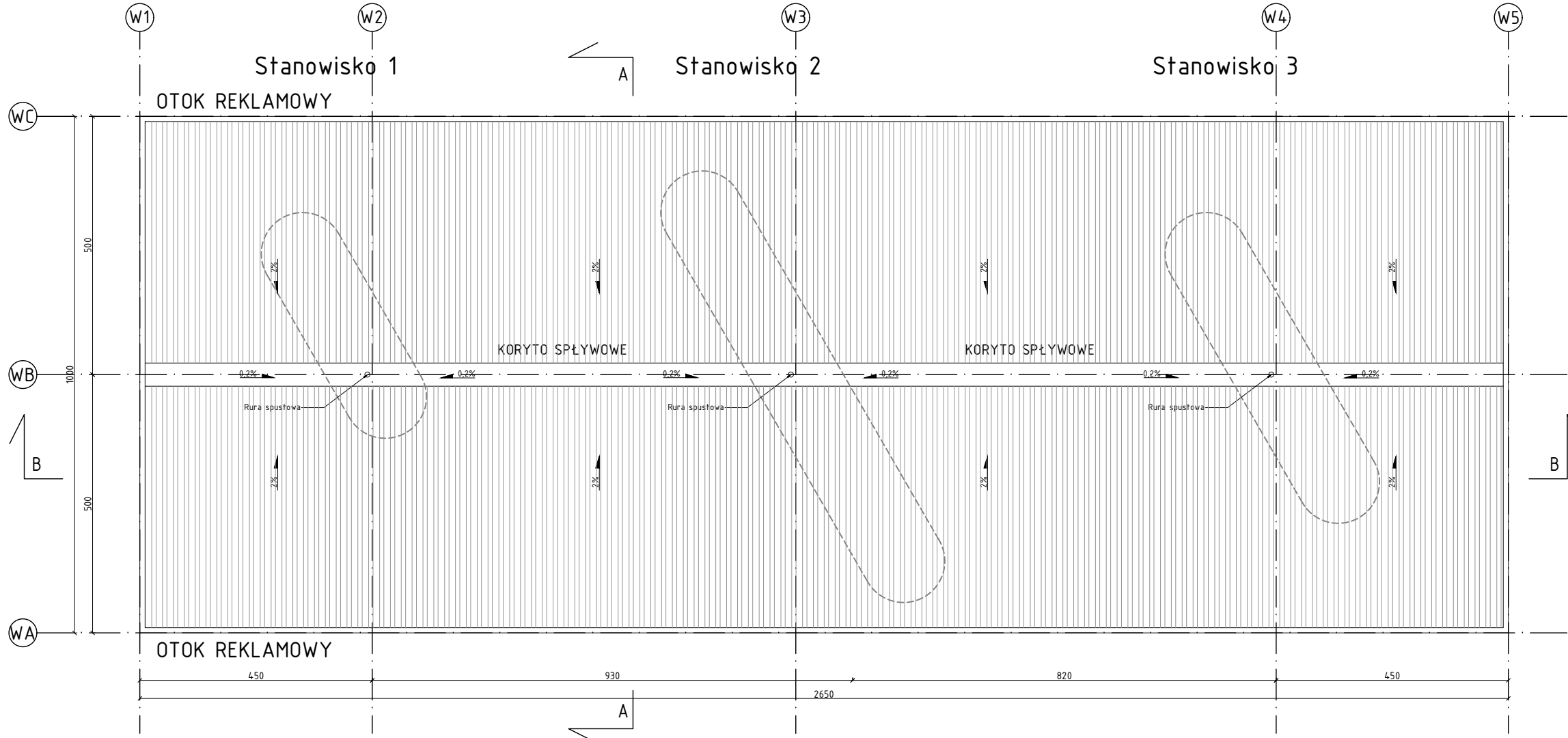
PRZEKRÓJ A-A



PRZEKRÓJ B-B



RZUT DACHU



- UWAGI
- WSZYSTKIE WYMIARY PODANO W [CM]
 - WSZYSTKIE NALEŻY SPRAWDZIĆ NA BUDOWIE, A ZAISTNIAŁE NIEZGODNOŚCI POMIEDZY PROJEKTEM ARCHITEKTONICZNO-BUDOWLANYM I POZOSTALYMI OPRACOWANIAMI BRANŻOWYMI NALEŻY WYJAŚNIAĆ I UZGADNIĆ Z GŁÓWNYM PROJEKTANTEM I PROJEKTANTAMI BRANŻOWYMI.
 - DO KONTAKTU BRANŻY ARCHITEKTONICZNEJ JEST NADRZĘDZONA WZGLĘDEM OPRACOWAŃ BRANŻOWYCH. WSZELKIE EWENTUALNE NIEZGODNOŚCI NALEŻY SKONSULTOWAĆ Z GŁÓWNYM PROJEKTANTEM I PROJEKTANTAMI BRANŻOWYMI.
 - W PRZYPADKU WĄTPLIWOŚCI LUB NIEZGODNOŚCI POSZCZEGÓLNYCH ELEMENTÓW W PLANACH CZY OPISACH NALEŻY ZWRÓCIĆ SIĘ DO PROJEKTANTA ARCHITEKTURY NA PIŚMIE Z PROŚBĄ O WYJAŚNIENIE Z ZACHOWANIEM PRZEWIDZIANYCH PROCEDUR.
 - ZAKRES WYKONANIA I OBOWIĄZKI PRZY ROBOTACH BUDOWLANYCH – ZGODNIE ZE SZTUKĄ BUDOWLANA (WARUNKI TECHNICZNE WYKONANIA I ODBIORU ROBÓT BUDOWLANO-MONTAŻOWYCH).
 - WSZYSTKIE ZASTOSOWANE W PROJEKcie MATERIAŁY, ROZWIĄZANIA TECHNICZNE I URZĄDZENIA MUSZĄ SPEŁNIAĆ WYMAGI STANDARDU INWESTORA, A TAKŻE ODPOWIEDAĆ NORMOM BEZPIECZEŃSTWA PPOŻ I BHP (MUSZĄ POSIADAĆ ODPOWIEDNIE ATYSTY I AKROBATY).
 - SZCZEGÓŁOWE ROZMIESZCZENIE WSZYSTKICH WĘWNETRZNYCH INSTALACJI W BUDYNKU WG BRANŻOWYCH PROJEKTÓW WYKONAWCZYCH.
 - WSZELKIE PRZEBIEGA I PRZESZCIGA INSTALACJI POMIEDZY WYDZIELONYMI STREFAMI POŻAROWYMI MUSZĄ POSIADAĆ ODPOWIEDNIE ZABEZPIECZENIE PPOŻ WG WYTYCZNYCH P.P.OŻ.
 - BUDYNEK, JEGO WYPOSAŻENIE, ORGANIZACJA PRACY I STOSOWANE PROCEDURY POWINNY BYĆ ZGODNE Z NASTĘPUJĄCYMI AKTAMI PRAWNYMI:
-ROZPORZĄDZENIEM MINISTRA INFRASTRUKTURY W SPRAWIE WARUNKÓW TECHNICZNYCH, JAKIM POWINNY ODPOWIEDAĆ BUDYNKI I ICH USYTUOWANIE,
-ROZPORZĄDZENIEM MINISTRA ZDROWIA I OPIEKI SPOŁECZNEJ W SPRAWIE SUBSTANCJI CHEMICZNYCH STWARZAJĄCYCH ZAGROZENIE DLA ZDROWIA LUB ŻYCIA
-ROZPORZĄDZENIEM MINISTRA PRACY I POLITYKI SPOŁECZNEJ W SPRAWIE NAJWYŻSZYCH DOPUSZCZALNYCH STEŻEN I NATEŻEN CZYNNIKÓW SZKODLIWYCH DLA ZDROWIA W ŚRODOWISKU PRACY;
 - WSZYSTKIE PROJEKTY INSTALACJI, WYPOSAŻENIA, MONTAŻU URZĄDZEŃ TECHNOLOGICZNYCH NIE OBJĘTE ZAKRESEM PROJEKTU WYKONYWANEGO PRZEZ GENERALNEGO PROJEKTANTA WYMAGAJĄ UZGODNIENIA PRZEZ WSKAZANYCH PRZEZ NIEGO PROJEKTANTÓW L UB JEDNOSTKI PROJEKTOWE- BRANŻOWE. W PRZECIWNYM RAZIE PROJEKTANT GENERALNY NIE PONOSI ODPOWIEDZIALNOŚCI ZA ICH SKUTKI I DZIAŁANIA.
 - WYKONCZENIE I WYPOSAŻENIE POMIESZCZEŃ WG PROJEKTU WNETRZ I PROJEKTÓW TECHNOLOGICZNYCH
 - PROJEKTANT ZASTRZĘGA SOBIE PRAWO KONTROLI PRAC NA WSZYSTKICH ETAPACH.
 - ZAKAZ SKŁADOWANIA MATERIAŁÓW PALNYCH NA DRODZE EWAKUACYJNEJ. W PRZYPADKU SKŁADOWANIA W ANEKSACH MATERIAŁÓW PALNYCH NALEŻY ZAMKNAĆ JE DRZWIAMI (WYDZIELIĆ JE JAKO OSOBNE POMIESZCZENIA)
 - POMIESZCZENIU TOALET DLA NIEPEŁNOSPRAWNYCH ZAMONTOWAĆ WZMOCNIENIA POD UMOCOWANIE UCHWYTÓW.
 - W POMIESZCZENIACH SANITARIATÓW W ŚCIANACH SYSTEMOWYCH G-K ZAMONTOWAĆ STELAŻE GEBERIT POD UMYWALKI, PISUARY, MUSZLE.
 - W POMIESZCZENIACH MOKRYCH ZAMONTOWAĆ PŁYTY WODOODPORNE.
 - SZCZEGÓŁY STUDZIENEK KABLOWYCH I RUR KABLOWYCH WG PROJEKTU BRANŻY ELEKTRYCZNEJ.
 - SZCZEGÓŁY INSTALACJA ODGROMOWEJ WG PROJEKTU ELEKTRYCZNEGO.
 - PRZEPUSTY INSTALACYJNE W POSADZKACH I W ŚCIANACH WG OPRACOWAŃ BRANŻOWYCH.
 - WYKONCZENIE I WYPOSAŻENIE WNETRZ ZGODNIE ZE STANDARDEM ORLEN.

NOVA

PROJEKT

NOVA PROJEKT ARCHITEKCI SP. Z O.O.
40-083 Katowice, ul. Zabrska 14/11,
T: 666 831 811; E: biuro@nova-projekt.pl
www.nova-projekt.pl;

nazwa i adres inwestycji:

Czerwików-Leszczyn, ul. Jesionka
dz. nr 4/00/14, 4/2/13, 250/13
jednostka ewidencyjna: 24.1021_4, Obręb 0003 DEBIENSKO

rysunek:

Wiatra naddystybutora

branża:

Architektura

faza:

Projekt techniczny

zespół:

imię i nazwisko

nr upr.

podpis

projektant:

mgr inż. arch. Tomasz Korek

682/01

sprawdzający:

mgr inż. arch. Jacek Dohn

684/01

opracował:

mgr inż. arch. Monika Masarczyk

mgr inż. arch. Tomasz Mainusz

skala:

1:100

data:

01.2026

nr rys.:

PT 05